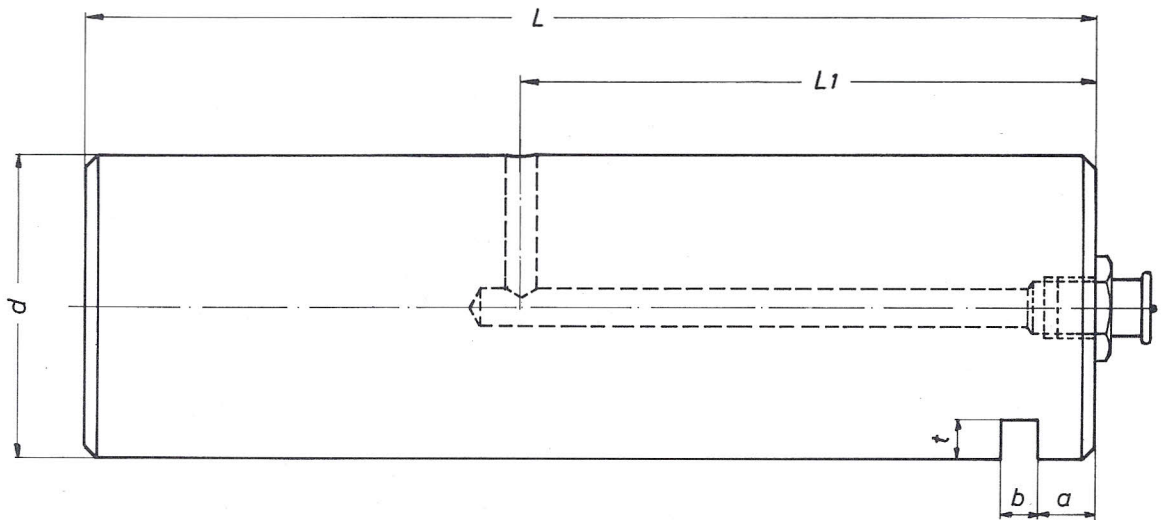
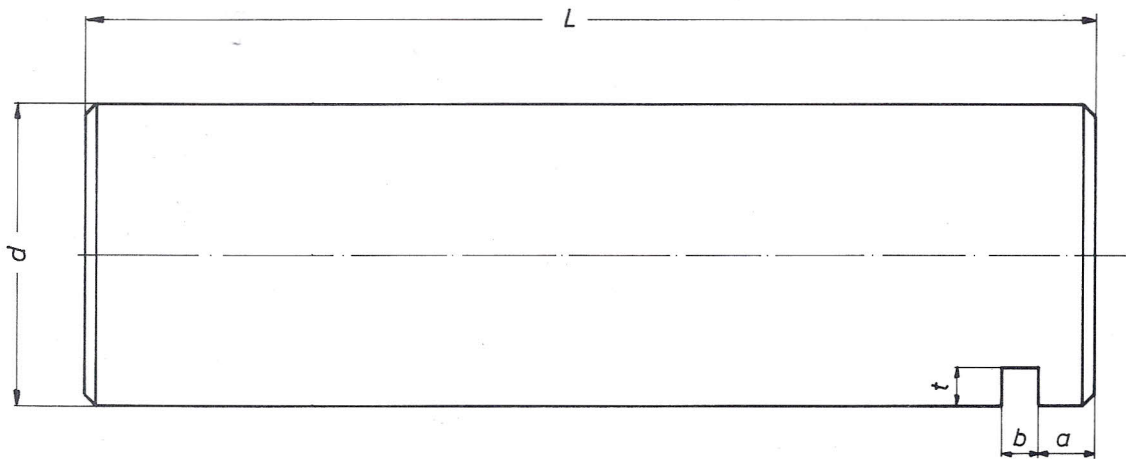


Form I



Form II



Achsen für Laufräder DIN 15074 - 15081

$d_{r7}$	50	60	70	80	90	100	110	125	140	160
$L$	300	350	380	410	420	480	550	580	620	650
$L_1$	160	190	200	220	230	250	280	300	330	340
$a$	12	12	12	15	15	15	15	15	15	15
$b$	8	8	8	10	10	10	12	12	12	12
$t$	8	8	8	10	10	10	15	15	15	15

Werkstoff: C45

Schmiernippel M1 R<sup>3/8</sup>"

Abweichende Maße in der Bestellung angeben