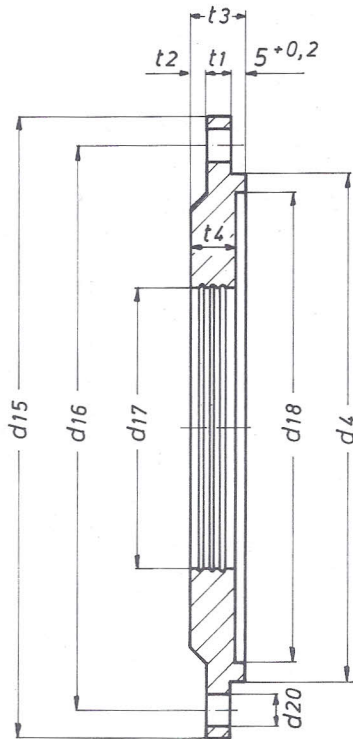
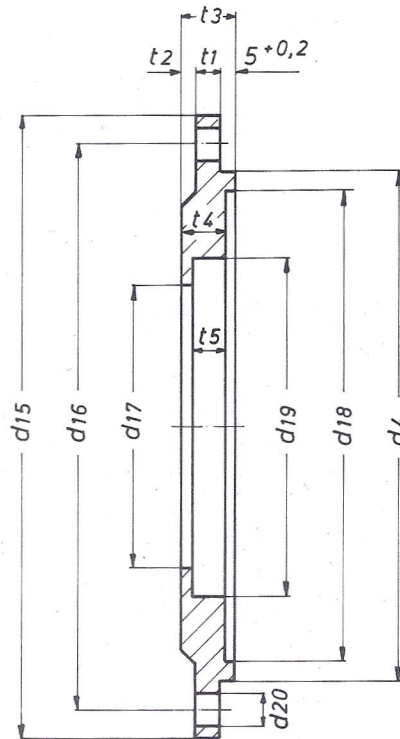


Form A mit Rillendichtung



Form B mit Radialdichtring



Für Wälzlagerreihe 222

Laufрад d1	d4 f8	d15	d16	d17	d18	d19	d20	t1	t2	t3	t4	t5	Anzahl Löcher	Radial- dichtring	Gew. kg
315	160	215	185	91	140	120	14	8	6	19	16	13	d20=4	90x120x12	4
400	180	235	205	101	160	125	14	8	6	19	16	13		100x125x12	5
500	215	280	240	121	195	150	14	8	6	19	16	13	d20=6	120x150x12	6
630	230	290	260	131	210	160	18	10	8	23	20	16		130x160x15	7
710	270	330	300	151	250	180	18	10	8	23	20	16		150x180x15	8
800	290	350	320	161	270	190	18	10	8	23	20	16	d20=8	160x190x15	9
900	320	380	350	181	295	210	18	10	8	23	20	16		180x210x15	12
1000	360	420	390	201	330	230	18	12	8	25	20	16		200x230x15	18

Für Wälzlagerreihe 223

Laufрад d1	d4 f8	d15	d16	d17	d18	d19	d20	t1	t2	t3	t4	t5	Anzahl Löcher	Radial- dichtring	Gew. kg
315	170	225	195	81	150	100	14	8	6	19	16	11	d20=4	80x100x10	4
400	215	265	240	101	195	125	14	8	6	19	16	13	d20=6	100x125x12	6
500	240	305	270	111	220	140	18	8	6	19	16	13		110x140x12	8
630	260	320	290	121	240	150	18	10	8	23	20	16		120x150x15	9
710	300	360	330	141	280	170	18	10	8	23	20	16	d20=8	140x170x15	10
800	320	380	350	151	295	180	18	10	8	23	20	16		150x180x15	15
900	360	420	390	171	330	200	18	10	8	23	20	16		170x200x15	20
1000	400	480	440	191	370	220	23	12	8	25	20	16	190x220x15	22	

Werkstoff: C45