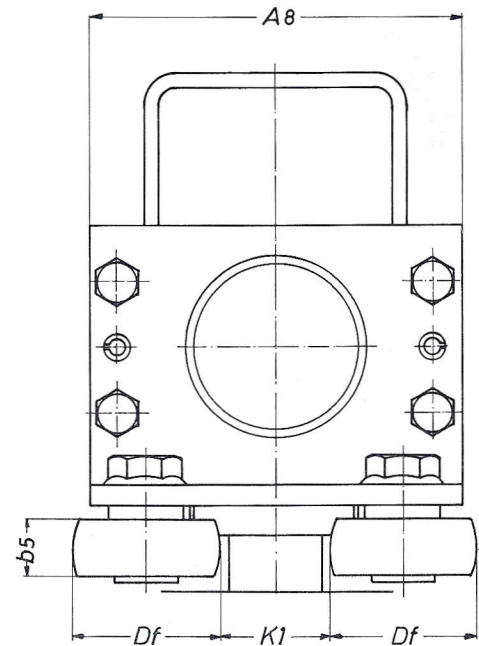
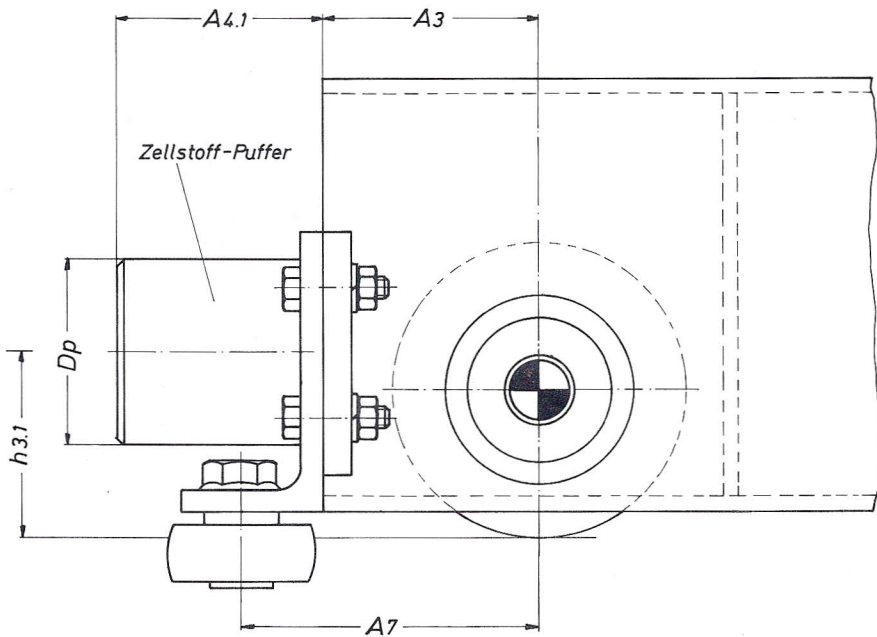


# Führungsrollen

## Bauform A

Max. Horizontalkräfte 30% aus Rzul nach Tabelle 3



Lieferumfang bei Loslieferung:

1 Stück Führungsrolle = Rollenträger mit zwei kompletten Rollen

Der Rollenträger ist ungebohrt

K1 = stufenloser Verstellbereich

### ► Fahrwerks-Reihe 100 ◀

Lauf- rad d <sub>1</sub>	Bau- form	Df	K1 min-max	e <sub>1</sub>	e <sub>2</sub>	b <sub>5</sub>	b <sub>6</sub>	T	B	A <sub>3</sub>	A <sub>4.1</sub>	A <sub>7</sub>	A <sub>8</sub>	h <sub>3.1</sub>	Dp	Nm
125	A	63	32-72	-	-	25	-	-	-	95	80	133	180	75	70	-
160	A	80	35-75	-	-	30	-	-	-	115	115	158	200	100	100	-
200	A	100	35-75	-	-	38	-	-	-	140	115	195	240	125	100	-
250	B	100	50-70	10	15	29	65	20	110	170	255	230	310	115	130	16
300	B	125	50-80	10	15	30	70	15	150	190	285	265	380	135	130	16
315	B	160	50-90	10	15	33	75	15	180	200	330	295	460	155	130	34
400	B	160	50-90	10	15	33	75	15	180	250	330	345	460	155	130	34
		200	50-90	10	15	43	95	15	220		410	370	550	195	160	61

Werkstoff: C60 vergütet

Die Führungsrollen haben Lebensdauer-schmierung